



CORONAVÍRUS

O QUE É?

É uma doença provocada por um vírus, oficialmente conhecida como COVID-19, sigla em inglês para “Coronavírus Disease 2019” (doença por Coronavírus 2019, na tradução).

Este vírus é perigoso e pode ser mortal, causa doença respiratória que varia de leve ao moderado, é semelhante uma gripe comum. Ela pode agravar rapidamente em pessoas que já possuam outras doenças e nessas situações, pode ocorrer síndrome respiratória aguda grave e complicações. Em casos extremos, pode levar a óbito.

Os primeiros casos foram registrados na China e hoje já está em outros países, incluindo o Brasil.



CORONAVÍRUS

**COMO PODE
SER TRANSMITIDA?**



**POR MEIO DO ESPIRRO, TOSSE
E PELAS GOTÍCULAS DE SALIVA**



POR MEIO DO CATARRO



**TOQUE OU APERTO DE MÃO
COM PESSOA INFECTADA
(CASO SUSPEITO OU CONFIRMADO)**



**CONTATO COM OBJETO OU SUPERFÍCIES
CONTAMINADAS SEGUIDAS DE CONTATO
COM BOCA, NARIZ OU OLHOS.**



CORONAVÍRUS

QUAIS OS SINTOMAS?

OS SINAIS E SINTOMAS DO CORONAVÍRUS SÃO PRINCIPALMENTE RESPIRATÓRIOS, SEMELHANTES A UM RESFRIADO.

PODEM, TAMBÉM, CAUSAR INFECCÃO DO TRATO RESPIRATÓRIO INFERIOR, COMO AS PNEUMONIAS.

SEUS PRINCIPAIS SINTOMAS SÃO:



TOSSE



FEBRE



DIFICULDADE PARA RESPIRAR

CORONAVÍRUS

COMO SE PROTEGER?

LAVE AS MÃOS



LAVE AS MÃOS FREQUENTEMENTE COM
ÁGUA E SABÃO E USE ANTISSÉPTICO DE
MÃOS À BASE DE ÁLCOOL GEL 70%,
PRINCIPALMENTE:

- APÓS TOSSIR OU ESPIRRAR
- DEPOIS DE CUIDAR DE PESSOAS
- APÓS IR AO BANHEIRO
- ANTES E DEPOIS DE COMER



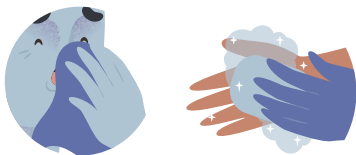
USE MÁSCAR

CASO VOCÊ ESTEJA TOSSINDO USE
A MÁSCARA PARA CONTER A
PROLIFERAÇÃO DA DOENÇA

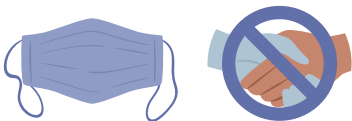
CORONAVÍRUS

COMO SE PROTEGER?

AO TOSSIR E ESPIRRAR



- CUBRA A BOCA E O NARIZ
- USE OS BRAÇOS OU LENÇO DESCARTÁVEL.
- EVITE USAR AS MÃOS. E, SE USAR, LEMBRE-SE DE HIGIENIZÁ-LAS.
- SE USAR UM LENÇO, JOGUE-O FORA IMEDIATAMENTE E LAVE AS MÃOS
- USE, PREFERENCIALMENTE, LENÇOS



FIQUE ATENTO

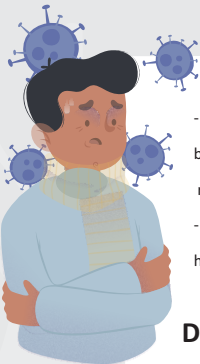
QUEM ESTEVE EM PAÍSES E ESTADOS COM CASOS CONFIRMADOS DA DOENÇA E APRESENTAR SINTOMAS SUSPEITOS DEVE:

- EVITAR O CONTATO COM OUTRAS PESSOAS
- PROCURAR O SERVIÇO DE SAÚDE IMEDIATAMENTE
- SEGUIR OS CUIDADOS RECOMENDADOS



CORONAVÍRUS

INFORMAÇÕES GERAIS



CASOS SUSPEITOS

- Quem apresentar os sintomas deve procurar as Unidades básicas de Saúde, ou serviços de referência em seus respectivos Municípios.
- Para casos graves, a rede estadual de saúde preparou hospitais de referência na capital.

DÚVIDAS FREQUENTES



O que uma pessoa com sintomas deve fazer?

Procurar o serviço de saúde mais próximo, como um Unidades básicas de Saúde, ou serviços de referência em seus respectivos Municípios, para análise inicial.

Se o quadro for compatível com a definição de caso, esse serviço de saúde deverá seguir o fluxo estabelecido pela Secretaria de Estado da Saúde.

É preciso usar máscaras?

No momento, não há recomendação para uso de máscaras para a população em geral. Quem estiver saudável não precisa se preocupar. Mas todos devem sempre fazer a higienização das mãos com água e sabão ou álcool gel, e evitar contato com mucosas de nariz, boca e olhos.

